



FOTOGRAFIA - RENEACOSTA
PEKIN_CUADRO-PROHIBIDA



DESDE 2.891\$-DÍAS 8/13/16/19

FECHAS DE SALIDA

(Opc. 1)

Abr.22 :	04, 11, 18, 25	Oct.22 :	03, 10, 17, 24, 31
May.22 :	02, 09, 16, 23, 30	Nov.22 :	07, 14, 21, 28
Jun.22 :	06, 13, 20, 27	Dic.22 :	05, 12, 19, 26
Jul.22 :	04, 11, 18, 25	Ene.23 :	02, 09, 16, 23, 30
Ago.22 :	01, 08, 15, 22, 29	Feb.23 :	06, 13, 20, 27
Sep.22 :	05, 12, 19, 26	Mar.23 :	06, 13, 20, 27

(Opc. 2, Opc. 3 y Opc. 4 = Opc. 1 con las siguientes diferencias)

Excluidas las siguientes fechas

Nov.22 :	21
Dic.22 :	05, 19
Ene.23 :	02, 16, 30
Feb.23 :	13, 27
Mar.23 :	13, 27

PRECIOS POR PERSONA

	Opción 1 ID: 22555		Opción 2 ID: 22443	
	DBL	IND	DBL	IND
T.Alt	\$ 3.026	3.636	4.093	4.996
T. Med	\$ 3.026	3.636	4.093	4.996
T.Baj	\$ 2.891	3.501	3.977	4.880
	Opción 3 ID: 22491		Opción 4 ID: 22444	
	DBL	IND	DBL	IND
T.Alt	\$ 4.843	5.868	5.649	6.832
T. Med	\$ 4.843	5.868	5.649	6.832
T.Baj	\$ 4.709	5.734	5.514	6.698

NOTAS IMPORTANTES

Este circuito podrá hacerse con guías bilingües español/inglés. Según número total de viajeros inscritos se realizará en uno o dos idiomas (siempre en español, en ocasiones también en inglés).

HOTELES: Es política general en China que la puedan solicitar un depósito de dinero a la llegada en cada uno de los hoteles donde será alojado. Este depósito se entrega a la hora de realizar el check in y se recupera a la salida si usted no realizó ningún gasto en el hotel. En Japón no es frecuente encontrar habitaciones dobles con cama matrimonial.

EVENTOS: En momentos puntuales, debido a festividades importantes como en China el Día Nacional (01 Octubre 2020) o Año Nuevo China (12 Febrero 2021) y en Japón (Golden Week, del 29 de abril al 05 mayo; Obon, del 13 al 15 de agosto) se puede producir un mayor retraso en las visitas programadas debido a un tráfico más lento en las carreteras y al elevado volumen de personas visitando los monumentos.

EQUIPAJE: El espacio de las bodegas de los autocares y en los vagones de los trenes es limitado y esto condiciona el máximo de equipaje autorizado por pasajero en nuestros circuitos: una maleta por persona y un bolso de mano. Llevar más equipaje del permitido puede ser facturado en destino.

COMIDAS: Las diferentes nacionalidades y culturas que conviven en nuestros grupos hacen que sea difícil satisfacer todas las preferencias. Europamund les brinda a nuestros clientes la oportunidad de degustar la comida local en el destino visitado, sin embargo, otras comidas son de cocina internacional. Puede encontrar la lista de restaurantes y el tipo de menú en cada recorrido en el sitio web Mi Viaje.

PERLAS DEL LEJANO ORIENTE

OPCIÓN 1

CAPITALES DE JAPÓN Y CHINA ESPIRITUAL

OPCIÓN 2

ENIGMAS DE JAPÓN Y CHINA

OPCIÓN 3

CAPITALES DE JAPÓN Y GRAN CHINA

OPCIÓN 4

(OPC. 1) PERLAS DEL LEJANO ORIENTE

01 LUN. Tokio llegada.-

Tokio ¡Bienvenidos a Japón! Tras sus trámites de frontera y aduana un asistente (normalmente de habla española, aunque en ocasiones puede ser en inglés) le estará esperando. Traslado en transporte colectivo (SHUTTLE BUS) a su hotel.

18.30 hrs.- Nos encontramos con nuestro guía en la recepción del hotel. Conoceremos los integrantes de nuestro grupo y tras ello daremos un paseo nocturno. Al final de la tarde nos vamos a introducir en este fascinante país yendo en metro (billetes incluidos) a la zona de **Shinjuku**. A continuación, iremos dando un paseo hasta el restaurante para descubrir esta zona que cuenta con una animada vida nocturna. **Cena incluida de bienvenida** en restaurante local. Regreso al hotel nuevamente en metro acompañados por nuestro guía.

02 MAR. Tokio.-

Incluimos por la mañana una **larga visita** con nuestro guía de unas cinco horas en esta impresionante ciudad. Su frenética actividad, sus barrios ultramodernos, conviven con zonas cargadas de paz. Breve parada en el **Templo de Zojoji** para fotografiar la imagen más bonita de la **Torre de Tokio**. Destacan los cientos y cientos de Jizos, deidades en piedra guardianas de los niños a los que se colocan gorritos de lana, baberos y molinillos de viento. A continuación, nos dirigiremos hacia el famoso **Cruce de Shibuya**, cruce del que se dice es el más abarrotado del mundo. Seguiremos hacia el **Templo de Meiji** dedicado a los espíritus del emperador Meiji y su esposa. Continuamos con nuestro bus por la elegante calle de **Omotesando** Borearemos la parte más bonita del Palacio Imperial y de los jardines. Parada para visitar el famoso **Puente de Nijubashi**. Atravesaremos el barrio de **Akihabara**, la "Ciudad Eléctrica" el centro del Manga y Anime japonés; pasaremos junto al Kokugikan, el estadio de Sumo, el deporte japonés. Terminaremos nuestra visita en **Asakusa**, visitando el **templo Sensoji** y la famosa calle Nakamise. **Almuerzo incluido** en un restaurante local. Regreso al hotel. Tarde libre

NOTA: Durante las Olimpiadas de Japón, el alojamiento en Tokio podrá ser dado próximo al aeropuerto de Narita.

03 MIE. Tokio- Kioto.-

Viajamos en **TREN BALA** hacia **KIOTO**. Saldremos a primera hora y, en poco más de dos horas, nuestro tren realizará los casi 500 km que separan ambas ciudades. Dispondremos de todo el día en la ciudad que fue capital de Japón desde el año 794 hasta 1868 acogiendo la sede de la corte Imperial. Esta ciudad, durante la segunda guerra mundial, fue la única gran ciudad japonesa que no fue bombardeada, por tal motivo conserva su riquísimo patrimonio artístico; en Kioto fue firmado en 1997 el protocolo que busca limitar las emisiones de gases de efecto invernadero. Incluiremos una **visita** de los principales puntos de la ciudad. Conoceremos el maravilloso **santuario sintoísta de Fushimi Inari**; el **Palacio Imperial** y el templo de **Kinkakuji**, "el pabellón de oro" con sus magníficos jardines.

Tras ello un tiempo antes de hacer un paseo por **GION**, el tradicional barrio lleno de vida y popular por sus **Geishas**. Tiempo libre.

04 JUE. Kioto- Nara- Osaka.-

Salimos a **NARA**, visitamos **Todaiji**, magnífico templo budista construido en el 752, destaca el Buda gigante y le resultará delicioso fotografiar, acariciar y alimentar a los cervatillos que pasean por su parque. **Almuerzo incluido** en restaurante local. Tras ello saldremos a conocer el templo budista de **HORYUJI**, patrimonio de la humanidad, un complejo que reúne seminario, monasterios y templos, su principal templo pagoda es uno de los más antiguos edificios de madera que se conservan en el mundo, es considerado el templo budista más antiguo de Japón y es un importante lugar de culto.

Continuación a **OSAKA**, llegada al comienzo de la tarde. Estancia en esta moderna ciudad, la segunda de Japón. Daremos un paseo por Dotonbori, barrio lleno de luces y actividad en la noche.

05 VIE. Osaka-Pekín.-

Desayuno. **Traslado incluido** en transporte público hacia el aeropuerto para tomar el **vuelo hacia PEKIN (vuelo incluido)**. Llegada a Pekín, Capital de la República Popular China. Traslado al hotel.

Al final de la tarde, vamos a tener el primer contacto con esta impresionante ciudad. Incluimos un traslado a la famosa **calle de Wangfujing**. Esta calle es una arteria peatonal y comercial llena de vida con muchas tiendas y restaurantes. **Cena incluida**. Posteriormente, regreso al hotel.

06 SAB. Pekín.-

Durante este día visitaremos: El **Palacio Imperial**, más conocido como "la Ciudad Prohibida", uno de los patrimonios mundiales. También tendremos la oportunidad de conocer el Parque Jingshan donde se encuentra la **Colina del Carbón**, uno de los jardines imperiales mejor conservados de Pekín. Ascenderemos a lo alto de la colina para tener las mejores vistas (si el día está despejado) sobre la Ciudad Prohibida. El esfuerzo merecerá la pena. Continuamos hacia la **Plaza Tian An Men**, una de las mayores del mundo, y desde fuera, apreciaremos el **Gran Teatro Nacional**, teatro de la ópera de Pekín. **Almuerzo incluido**. Por la tarde vamos a visitar el **Palacio de Verano** que era un jardín veraniego para los de la casa imperial de la Dinastía Qing. **Incluimos en la tarde una excursión en triciclo** (bicicleta típica de tres ruedas) por los barrios tradicionales de Pekín, conocidos como **Hutong**. En esta zona podremos ver el estilo tan característico de vida de los residentes en estos barrios populares, visitar tiendas típicas e incluso podremos visitar una casa tradicional de un hutong, un Siheyuan, con todas sus estancias alrededor de un patio. Regreso al hotel y alojamiento.

07 DOM. Pekín.-

Excursión a La Gran Muralla (sección Mutianyu), espectacular y grandiosa obra arquitectónica, su historia cubre más de 2.000 años. **Incluimos funicular de subida y bajada a la Gran Muralla**. Regresando a Beijing pararemos en el **distrito 798** con su arte contemporáneo ubicado en una antigua fábrica militar. A continuación, recorrido por el **Templo del Cielo**, el mayor grupo de templos de China y una de las construcciones más originales e impresionantes de Beijing. Conoceremos la medicina tradicional china, que lleva siglos apoyando la teoría de que nuestra

salud está ligada a la salud de los pies. Nos relajaremos **disfrutando con un masaje en los pies**. También **recibiremos una clase de Tai Chi**. Posteriormente, regreso al hotel y alojamiento. Nos despedimos de Pekín con una **cena incluida de pato laqueado**.

08 LUN. Pekín.-

Después del desayuno, fin de nuestros servicios.

(OPC. 2) CAPITALES DE JAPÓN Y CHINA ESPIRITUAL DIAS 1 - 7 COMO EN OPC. 1

08 LUN. Pekín- Taian- Qufu.-

Tras el desayuno traslado a la estación de tren, tomamos uno de los modernísimos **trenes de alta velocidad** de China. A 300 km/hora, en dos horas llegamos a **TAIAN**, al pie del monte Taishan, considerada la montaña más sagrada de China. Visitamos el **DAI templo**, magnífico complejo de templos Taoístas del siglo XI, desde aquí se inicia la ruta de los peregrinos. **Almuerzo incluido**. Tras ello incluiremos el **teleférico** que asciende a las "Puertas del cielo" de la montaña sagrada... la última fase hay que hacerla caminando subiéndose su empinada escalera entre cientos de peregrinos. Al final de la tarde, en nuestro autobús viajaremos a **QUFU**, la ciudad de Confucio.

09 MAR. Qufu - Xuzhou.-

Visitamos la ciudad de Confucio, pensador chino del siglo V antes de Cristo creador del confucianismo. Incluiremos la **visita y entrada a la Mansión y el templo de Confucio**. Continuación de ruta hacia **XUZHOU**. **Almuerzo incluido**. Conocemos el impresionante **Mausoleo subterráneo del emperador de los Han**, nos sorprendemos viendo el museo del ejército de terracota (similares, pero en tamaño pequeño, a las famosísimas de Xian). Tras ello con el autocar pasaremos por el hermoso lago Yunlong, ubicado en el centro de la ciudad. Alojamiento.

10 MIE. Xuzhou- Nanjing.-

Saldremos temprano de Xuzhou. Sobre las 12.30 hrs llegamos a **NANJING**, ciudad de ocho millones de habitantes considerada por muchos la más agradable de China. Nos sorprenderá la actividad y la vida comercial de esta moderna metrópoli. Conoceremos la montaña púrpura, donde visitamos el mausoleo **SUN YATSEN** y el pintoresco **templo Lingu**. Tiempo libre posteriormente.

11 JUE. Nanjing- Suzhou- Tongli - Shanghai.-

Salimos hacia **SUZHOU** con sus maravillosos jardines patrimonio de la humanidad. Esta ciudad fue la principal productora de seda del mundo y se asocia siempre a la belleza y elegancia. Conocemos el **Jardín del humilde administrador**, entrada incluida para visitar el más grande y más hermoso jardín de la ciudad. Tiempo libre para pasear por la muy pintoresca **Pingjiang road**. **Almuerzo incluido**. Tras ello conocemos **TONGLI**, encantadora ciudad lacustre con sus pequeñas viviendas junto a los canales y sus góndolas. Incluiremos un bonito **paseo en barco**. Continuación a **SHANGHAI**. Alojamiento.

12 VIE. Shanghai.-

En nuestra **visita incluida**, conoceremos el área de Pudong, situada al otro lado del río Huangpu, es hoy el distrito financiero, su silueta más famosa es la Torre de la Perla. Incluiremos **cruce en ferry** el río de Shanghai desde donde obtenemos grandes vistas sobre las dos partes de la ciudad. Viajaremos al pasado recorriendo las calles de la Ciudad Vieja y el Jardín Yuyuan, un jardín privado que fue construido durante la dinastía Ming. Disfrutaremos con una demostración sobre la **ceremonia del Té**, bebida que a través de su tradición, olor y sabor desempeña un papel cultural importantísimo en China. Pasaremos por una de los barrios más de moda de la capital, Xintiandi. **Almuerzo incluido**. Recorreremos el Barrio de Tianzifang, una antigua zona residencial ubicada en el área de la Concesión Francesa, conocido por sus estrechas y laberínticas callejuelas tradicionales con sus pequeñas tiendas de artesanía y galerías de arte. Finalizamos la visita en el malecón, más conocido como el Bund, con sus edificios decimonónicos de estilo europeo. Aconsejamos, en su tiempo libre, un paseo en barco por la noche para ver Shanghai iluminado, será una experiencia inolvidable.

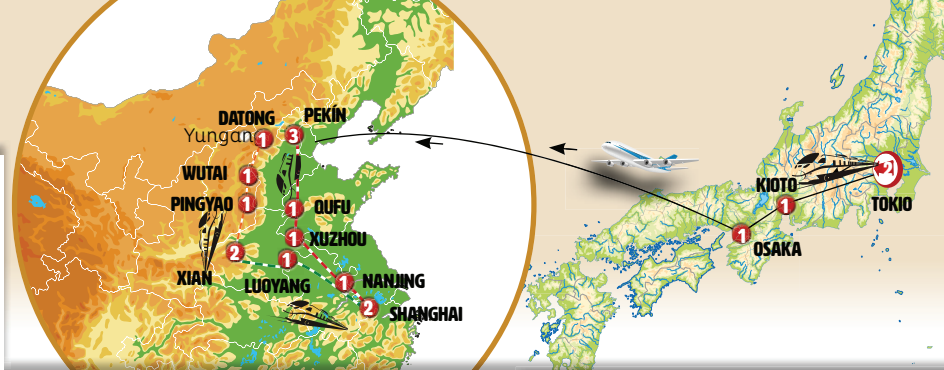
13 SAB. Shanghai.-

Después del desayuno, fin de nuestros servicios.

(OPC. 3) ENIGMAS DE JAPÓN Y CHINA DIAS 1 - 12 COMO EN OPC. 2

13 SAB. Shanghai- Luoyang.-

Traslado a la estación. Tomamos **tren de alta velocidad** (previsto tren con salida a las 7.17 hrs), en algo más de cinco horas, muchos tramos de bonitos paisajes, cubrimos los 1000 km que nos separan de **LUOYANG**. **Almuerzo incluido**. Conocemos las impresionantes **cuevas budistas de LONGMEN**, a lo largo de más de un kilómetro, en las pared rocosa del río se tallaron más de 100.000 imágenes de Buda. Incluiremos un **paseo en barco**. Tras ello traslado a la ciudad vieja, penetramos a través de su impresionante muralla y podremos disfrutar de la gran actividad tradicional y sus iluminadas calles.



14 DOM. Luoyang- Monasterio Caballo Blanco- Sanmexia - Xian.-

A primera hora, a las afueras de Luoyang, visitamos el **MONASTERIO BUDISTA DEL CABALLO BLANCO**, extenso monasterio y lugar de estudio al cual llegan budistas de todos los países del mundo. Continuamos nuestra ruta hacia **SANMEXIA**, en esta histórica ciudad veremos el río Amarillo, conoceremos el **templo Baoulon** con su elevada pagoda y visitaremos uno de los mejores museos de China: el **museo Guo** con los carros funerarios del antiguo estado de guo. **Almuerzo incluido**. Continuamos hacia el este, pasamos al pie del monte Hua, montaña sagrada. **XIAN**, llegada al final de la tarde.

15 LUN. Xian.-

Nos encontramos en la fascinante ciudad donde se originaba la ruta de la seda. A primera hora iremos a conocer el **EJERCITO DE TERRACOTA** con sus miles de soldados de arcilla de tamaño natural que fueron encontrados bajo tierra. Regresamos a **XIAN**, Posteriormente, visitaremos la **Pequeña Pagoda de la Oca Salvaje** donde tendremos ocasión de realizar un breve **curso de caligrafía China** un pase por el centro amurallado, atravesaremos su barrio musulmán y entraremos en la mezquita, podremos con ello observar las múltiples culturas y religiones que han dejado su huella en este país. Incluiremos también la **entrada a la Torre del Tambor** donde disfrutaremos de un corto **espectáculo tocando instrumentos tradicionales** (no siempre garantizado). Tiempo libre.-

16 MAR. Xian.-

Después del desayuno, fin de nuestros servicios.

(OPC. 4) CAPITALES DE JAPÓN Y GRAN CHINA DIAS 1 - 15 COMO EN OPC. 3

16 MAR. Xian- Lingfen- Mansión clan Wang- Pingyao.-

Salimos de Xian en modernísimo **tren de alta velocidad**, en menos de tres horas llegamos a **Lingfen** desde donde nos dirigimos en nuestro autocar a la **MANSIÓN DEL CLAN WANG**, construida entre el siglo XVII y XIX por adinerada familia. **Almuerzo incluido**. Continuamos a **PINGYAO**, la ciudad histórica mejor conservada de China, con 4000 edificios antiguos, patrimonio de la humanidad, disfrutaremos de esta encantadora ciudad tradicional. **Incluiremos entrada que permite el acceso a todos los templos, mansiones y muralla de la ciudad**.

17 MIE. Pingyao- Wutai.-

Viajamos a uno de los lugares espirituales más emocionantes de China: la **MONTAÑA WUTAI**, en este lugar, entre verdes montañas y bosques, se encuentra uno de los centros del budismo lamaísta, más de 40 monasterios antiguos (y un número similar de monasterios construidos en los últimos años) albergan una numerosa comunidad de monjes. Visitaremos con nuestro guía **Nanshan templo**, posteriormente dejaremos tiempo libre para que usted pueda buscar templos menos visitados donde podrá con respeto observar a los monjes. **Cena incluida y alojamiento**.

18 JUE. Wutai- Yanmenguan- Yingxian- Templo Colgante- Datong.-

Siguiendo una carretera de gran belleza paisajística entre montañas seguimos a **YANGMENGUAN**, no lejos de los límites de Mongolia, en un paso de montaña, conocemos aquí una parte de la **GRAN MURALLA**, podremos caminar con tranquilidad al ser una zona con un muy limitado número de turistas. Continuamos a **YINGXIAN**, tranquila población pintoresca en donde destaca su gran pagoda de madera, **almuerzo incluido**. Tras ello seguimos al **TEMPLO COLGANTE**, Xuancong temple, es increíble su construcción en la pared de un acantilado. **DATONG**, llegada al final del día. Podrá usted pasear por esta ciudad de impresionantes murallas y ha reconstruido todo su centro histórico.

19 VIE. Datong- Yungang- Jining Post- Pekín.-

A las afueras de Datong conocemos las **CUEVAS DE YUNGANG**, el recinto más impresionante de arte en cuevas de China, con más de 51 000 estatuas en sus 252 cuevas cavadas en el siglo V. Continuamos a **JINING POST**, pequeña población tradicional China que conserva su vida apacible y provinciana, se creó como punto de descanso para los correos que se enviaban del emperador, protegida por potentes murallas. Continuación a **PEKÍN**, llegada a media tarde. Fin de nuestros servicios. **Compruebe la hora de su vuelo** por si necesitase una noche adicional. Traslado de salida al aeropuerto no incluido; nuestro guía le asesorará sobre el mejor transporte público para su realización.

HOTELS PREVISTOS

Vea los hoteles previstos para este viaje en la parte final del folleto y en su página web "Mi Viaje".

EL PRECIO INCLUYE

- **Servicios Generales de Europamundo:** Recorrido en autocar con guía en español, seguro básico de viaje y desayuno tipo buffet.
- **Incluye traslado de llegada**
- **Excursión:** Triciclo por los barrios tradicionales en Pekín, Gran Muralla China sector Mutianyu en Pekín.
- **Visita Panorámica en:** Tokio, Kioto, Pekín.
- **Traslado Nocturno:** Shinjuku en Tokio, Barrio tradicional de Gion en Kioto, Dotonbori en Osaka, Calle de Wangfujing en Pekín.
- **Entradas:** Metro, Templo Zojoji, Templo Meiji, Templo Sensoji en Tokio, Fushimi Inari, Palacio Imperial, Templo de Kinkakuji en Kioto, Templo de Todai-ji y Templo de Horyu-ji en Nara, Ciudad Prohibida, Parque Jingshan, Palacio de Verano, Gran Muralla China Mutianyu, Templo del Cielo, Masaje de pies y clase de Tai Chi en Pekín.
- **Funicular:** Gran Muralla China en Pekín.
- **Tren Alta Velocidad:** Tokio - Kioto.
- **Vuelos Incluidos:** Osaka - Pekín en clase turista y traslados hacia/ desde el aeropuerto.
- **06 Almuerzos o Cenas Incluidos en:** Tokio, Tokio, Nara, Pekín, Pekín, Pekín.

- **(Servicios adicionales Opc. 2)**
- **Barco:** Paseo en barco en Tongli.
- **Visita Panorámica en:** Qufu, Shanghai.
- **Entradas:** Templo Dai en Taian, Mansión y Templo de Confucio en Qufu, Mausoleo subterráneo del emperador de los Han en Xuzhou, Mausoleo Sun Yatsen y Templo Lingu en Nanjing, Jardín del humilde administrador en Suzhou, Jardín Yuyuan, demostración ceremonia del Té en Shanghai.
- **Funicular:** Puerta del Cielo en Taian.
- **Tren Alta Velocidad:** Pekín - Taian.
- **04 Almuerzos o Cenas Incluidos en:** Taian, Xuzhou, Suzhou, Shanghai.

- **(Servicios adicionales Opc. 3)**
- **Barco:** Paseo en barco en Longmen.
- **Visita Panorámica en:** Xian.
- **Traslado Nocturno:** Ciudad Vieja en Luoyang.
- **Entradas:** Monasterio budista del Caballo Blanco en Luoyang, Cuevas Budistas en Longmen, Templo Baoulon, Museo Guo en Sanmexia, Museo Ejército de Terracota, pequeña pagoda de la Oca Salvaje, demostración de caligrafía china, mezquita y espectáculo de tambores tradicionales en Torre del Tambor (no siempre garantizado) en Xian.
- **Tren Alta Velocidad:** Shanghai - Luoyang.
- **02 Almuerzos o Cenas Incluidos en:** Luoyang, Sanmexia.

- **(Servicios adicionales Opc. 4)**
- **Entradas:** Mansión del Clan Wang, Templos, mansiones y murallas en Pingyao, Nanshan Temple en Wutai, Gran Muralla en Yanmenguan, Templo Colgante, Cuevas de Yungang en Datong, Pequeña población tradicional china en Jining Post.
- **Tren Alta Velocidad:** Xian - Lingfen.
- **03 Almuerzos o Cenas Incluidos en:** Mansion Clan Wang, Wutai, Yinkxian.