

## CASTILLO DE HIMEJI OSAKA

# CHINA ESENCIAL CON TOKIO OPCIÓN 1 CHINA ESPIRITUAL Y JAPÓN ESENCIAL OPCIÓN 2 CLÁSICOS DE CHINA Y JAPÓN OPCIÓN 3



DESDE 3.233\$-DÍAS 11/15/17

### FECHAS DE SALIDA

Abr.22:	01, 08, 15, 22, 29	Oct.22:	07, 14, 21, 28
May.22:	06, 13, 20, 27	Nov.22:	04, 11, 18
Jun.22:	03, 10, 17, 24	Dic.22:	02, 16, 30
Jul.22:	01, 08, 15, 22, 29	Ene.23:	13, 27
Ago.22:	05, 12, 19, 26	Feb.23:	10, 24
Sep.22:	02, 09, 16, 23, 30	Mar.23:	10, 24

### PRECIOS POR PERSONA

#### Opción 1

ID: 22457	DBL	INDIV
T.Alt	\$ 3.270	4.154
<b>T. Med</b>	<b>\$ 3.270</b>	<b>4.154</b>
T.Baj	\$ 3.233	4.118

#### Opción 2

ID: 22458	DBL	INDIV
T.Alt	\$ 4.563	5.856
<b>T. Med</b>	<b>\$ 4.563</b>	<b>5.856</b>
T.Baj	\$ 4.538	5.832

#### Opción 3

ID: 22472	DBL	INDIV
T.Alt	\$ 5.258	6.612
<b>T. Med</b>	<b>\$ 5.258</b>	<b>6.612</b>
T.Baj	\$ 5.234	6.588

### HOTELES PREVISTOS

Vea los hoteles previstos para este viaje en la parte final del folleto y en su página web "Mi Viaje".

#### (OPC. 1) CHINA ESENCIAL CON TOKIO

##### 01 VIE. Pekín.-

##### **¡Bienvenidos a China. Traslado al hotel.**

Al final de la tarde, vamos a tener el primer contacto con esta impresionante ciudad. Incluimos un traslado a la famosa **calle de Wangfujing**. Esta calle es una arteria peatonal y comercial llena de vida con muchas tiendas y restaurantes. **Cena incluida.** Posteriormente, regreso al hotel.

##### 02 SAB. Pekín.-

Durante este día visitaremos: El **Palacio Imperial**, más conocido como "la Ciudad Prohibida", uno de los patrimonios mundiales. También tendremos la oportunidad de conocer el Parque Jingshan donde se encuentra la **Colina del Carbón**, uno de los jardines imperiales mejor conservados de Pekín. Ascenderemos a lo alto de la colina para tener las mejores vistas (si el día está despejado) sobre la Ciudad Prohibida. El esfuerzo merecerá la pena. Continuamos hacia la **Plaza Tian An Men**, una de las mayores del mundo, y desde fuera, apreciaremos el **Gran Teatro Nacional**, teatro de la ópera de Pekín. **Almuerzo incluido.** Por la tarde vamos a visitar el **Palacio de Verano** que era un jardín veraniego para los de la casa imperial de la Dinastía Qing. **Incluimos en la tarde una excursión en triciclo** (bicicleta típica de tres ruedas) por los barrios tradicionales de Pekín, conocidos como **Hutong**. En esta zona podremos ver el estilo tan característico de vida de los residentes en estos barrios populares, visitar tiendas típicas e incluso podremos visitar una casa tradicional de un hutong, un Siheyuan, con todas sus estancias alrededor de un patio. Regreso al hotel y alojamiento.

##### 03 DOM. Pekín.-

**Excursión a La Gran Muralla (sección Mutianyu)**, espectacular y grandiosa obra arquitectónica, su historia cubre más de 2.000 años. **Incluimos funicular de subida y bajada a la Gran Muralla.** Regresando a Beijing pararemos en el **distrito 798** con su arte contemporáneo ubicado en una antigua fábrica militar. A continuación, recorrido por el **Templo del Cielo**, el mayor grupo de templos de China y una de las construcciones más originales e impresionantes de Beijing. Conoceremos la medicina tradicional china, que lleva siglos apoyando la teoría de que nuestra salud está ligada a la salud de los pies. Nos relajaremos **disfrutando con un masaje en los pies.** También **recibiremos una clase de Tai Chi.** Posteriormente, regreso al hotel y alojamiento. Nos despedimos de Pekín con una **cena incluida de pato laqueado.**

##### 04 LUN. Pekín- Taian- Qufu.-

Tras el desayuno traslado a la estación de tren, tomamos uno de los modernísimos **trenes de alta velocidad** de China. A 300 km/hora, en dos horas llegamos a **TAIAN**, al pie del monte Taishan, considerada la montaña más sagrada de China. Visitamos el **DAI temple**, magnífico complejo de templos Taoístas del siglo XI, desde aquí se inicia la ruta de los peregrinos. **Almuerzo incluido.** Tras ello incluiremos el **teleférico** que asciende a las "Puertas del cielo" de la montaña sagrada... la última fase hay que hacerla caminando subiendo su empinada escalera entre cientos de peregrinos. Al final de la tarde, en nuestro autobús viajaremos a **QUFU**, la ciudad de Confucio.

##### 05 MAR. Qufu - Xuzhou.-

Visitamos la ciudad de Confucio, pensador chino del siglo V antes de Cristo creador del confucianismo. Incluimos la **visita y entrada a la Mansión y el templo de Confucio.** Continuación de ruta hacia **XUZHOU.** **Almuerzo incluido.** Conoceremos el impresionante **Mausoleo subterráneo del emperador de los Han**, nos sorprenderemos viendo el museo del ejército de terracota (similares, pero en tamaño pequeño, a las famosísimas de Xian). Tras ello con el autocar pasaremos por el hermoso lago Yunlong, ubicado en el centro de la ciudad. Alojamiento.

##### 06 MIE. Xuzhou- Nanjing.-

Saldremos temprano de Xuzhou. Sobre las 12.30 hrs llegamos a **NANJING**, ciudad de ocho millones de habitantes considerada por muchos la más agradable de China. Nos sorprenderá la actividad y la vida comercial de esta moderna metrópoli. Conoceremos la montaña purpura, donde visitamos el mausoleo **SUN YATSEN** y el pintoresco **templo Lingyue**. Tiempo libre posteriormente.

##### 07 JUE. Nanjing- Suzhou- Tongli - Shanghai.-

Salimos hacia **SUZHOU** con sus maravillosos jardines patrimonio de la humanidad. Esta ciudad fue la principal productora de seda del mundo y se asoció siempre a la belleza y elegancia. Conoceremos el **Jardín del humilde administrador**, entrada incluida para visitar el más grande y más hermoso jardín de la ciudad. Tiempo libre para pasear por la muy pintoresca **Pingjiang road.** **Almuerzo incluido.** Tras ello conocemos **TONGLI**, encantadora ciudad lacustre con sus pequeñas viviendas junto a los canales y sus góndolas. Incluimos un bonito **paseo en barco.** Continuación a **SHANGHAI.** Alojamiento.

##### 08 VIE. Shanghai.-

En nuestra **visita incluida**, conoceremos el área de Pudong, situada al otro lado del río Huangpu, es hoy el distrito financiero, su silueta más famosa es la Torre de la Perla. Incluimos **cruce en ferry** el río de Shanghai desde donde obtenemos grandes vistas sobre las dos partes de la ciudad. Viajaremos al pasado recorriendo las calles de la Ciudad Vieja y el Jardín Yuyuan, un jardín privado que fue construido durante la dinastía Ming. Disfrutaremos con una demostración sobre la **ceremonia del Té**, bebida que a través de su tradición, olor y sabor desempeña un papel cultural importantísimo en China. Pasaremos por una de los barrios más de moda de la capital, Xintiandi. **Almuerzo incluido.** Recorreremos el Barrio de Tianzifang, una antigua zona residencial ubicada en el área de la Concesión Francesa, conocido por sus estrechas y laberínticas callejuelas tradicionales con sus pequeñas tiendas de artesanía y galerías de arte. Finalizaremos la visita en el malecón, más conocido como el Bund, con sus edificios decimonónicos de estilo europeo. Aconsejamos, en su tiempo libre, un paseo en barco por la noche para ver Shanghai iluminado, será una experiencia inolvidable.

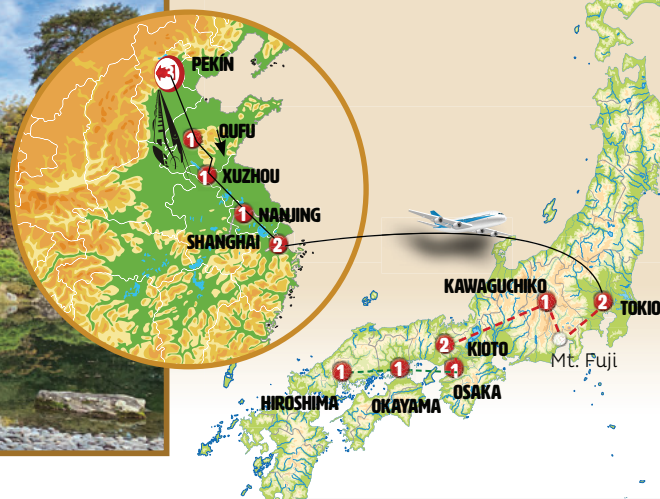
##### 09 SAB. Shanghai- Tokio.-

Tras el desayuno traslado al aeropuerto para tomar un **vuelo con destino Tokio (vuelo incluido).** Tokio ¡Bienvenidos a Japón! Tras sus trámites de frontera y aduana un asistente (normalmente de





**FOTOGRAFÍA - MAUCNDJAS**  
**JARDÍN JAPONÉS**



habla española, aunque en ocasiones puede ser en inglés) le estará esperando. Traslado en transporte colectivo (SHUTTLE BUS) a su hotel.

**18.30 hrs.-** Nos encontramos con nuestro guía en la recepción del hotel. Conoceremos los integrantes de nuestro grupo y tras ello daremos un paseo nocturno. Al final de la tarde nos vamos a introducir en este fascinante país yendo **en metro** (billetes incluidos) a la zona de **Shinjuku**. Podrá ver las masas de personas que utilizan el modernismo y eficaz transporte colectivo. A continuación, iremos dando un paseo hasta el restaurante para descubrir esta zona que cuenta con una animada vida nocturna. **Cena incluida de bienvenida** en restaurante local. Regreso al hotel nuevamente en metro acompañados por nuestro guía.

**NOTA:** En alguna ocasión y dependiendo de los vuelos de llegada de los viajeros, el traslado en metro y la cena se podrán realizar durante la tarde noche del día siguiente.

#### 10 DOM. Tokio.-

Incluimos por la mañana una **larga visita** con nuestro guía de unas cinco horas en esta impresionante ciudad. Su frenética actividad, sus barrios ultramodernos, conviven con zonas cargadas de paz. Breve parada en el **Templo de Zojoji** para fotografiar la imagen más bonita de la **Torre de Tokio**. Destacan los cientos y cientos de Jizos, deidades en piedra guardianas de los niños a los que se colocan gorritos de lana, baberos y molinillos de viento. A continuación, nos dirigimos hacia el famoso **Cruce de Shibuya**, cruce del que se dice es el más abarrotado del mundo. Seguimos hacia el **Templo de Meiji** dedicado a los espíritus del emperador Meiji y su esposa. Continuamos con nuestro bus por la elegante calle de **Omotesando**. Borearemos la parte más bonita del Palacio Imperial y de los jardines. Parada para visitar el famoso **Puente de Nijubashi**. Atravesaremos el barrio de **Akihabara**, la "Ciudad Eléctrica" el centro del Manga y Anime japonés; pasaremos junto al Kokugikan, el estadio de Sumo, el deporte japonés. Terminaremos nuestra visita en **Asakusa**, visitando el **templo Sensoji** y la famosa calle Nakamise. **Almuerzo incluido** en un restaurante local. Regreso al hotel. Tarde libre

**NOTA:** Durante las Olimpiadas de Japón, el alojamiento en Tokio podrá ser dado próximo al aeropuerto de Narita.

#### 11 LUN. Tokio.-

Después del desayuno, fin de nuestros servicios.

#### (OPC. 2) CHINA ESPIRITUAL Y JAPÓN ESENCIAL DÍAS 1 - 10 COMO EN OPC. 1

**11 LUN. Tokio- Monte Fuji- Kawaguchiko.-** Viajamos hacia la hermosa zona del Monte Fuji. Bonitos paisajes en nuestra ruta. Conocemos primero el **ARAKURAYAMA SENGEN PARK**, con sus hermosas pagodas, desde aquí se obtienen las mejores y más conocidas vistas sobre el Monte Fuji. Tras ello seguimos a **KAWAGUCHIKO**, idílica ciudad de pequeñas casas, flores y montañas junto a su hermoso lago. Conoceremos al llegar al **SANTUARIO FUJI SENGEN**, en este lugar mágico, entre altos árboles, comenzaba tradicionalmente el camino/peregrinaje hacia el monte. Daremos las gracias en el santuario por poder visitar este lugar cargado de magia. Tras ello incluimos un **bonito paseo en barco en el lago** de Kawaguchiko. Posteriormente emprendemos la subida hacia el Monte Fuji por la carretera que nos lleva hasta la "quinta estación" entre espectaculares bosques y vistas llegamos a la altura de 2305 metros.

**Nota:** En invierno con frecuencia la ruta de subida al Monte Fuji está cerrada por nieve u otros motivos climatológicos; en esas fechas llegaremos hasta el punto que estemos autorizados.

Regreso a Kawaguchiko, tendrá todavía tiempo para pasear junto a su lago. Nos alojaremos en un Ryokan (hoteles tradicionales japoneses), disfrute de su ONSEN (baño público). **Cena incluida.**

**Nota:** En el Ryokan previsto algunas habitaciones son de estilo japonés, alojamiento en tatamis y otras de estilo occidental. En algunas ocasiones, el alojamiento podrá ser dado en hotel tipo occidental.

#### 12 MAR. Kawaguchiko- Iyashi no Sato Nenba- Toyota- Kioto.-

Por la mañana, siguiendo hermosa carretera que contornea lagos conocemos **IYASHI NO SATO NENBA**, este pequeño pueblo fue destruido por un ciclón en 1966, posteriormente fue recuperado como un museo al aire libre-pueblo tradicional de las montañas. Sus casas típicas se han transformado en tiendas

de artesanías, restaurantes, museos tradicionales. Admiramos después **LAS CASCADAS DE SHIRAITO**, consideradas unas de las más hermosas de Japón, con su caída de agua de 20 metros. Seguimos posteriormente a la región de Nagoya, incluimos la entrada al **MUSEO TOYOTA**, un lugar imprescindible para los amantes de los automóviles. Continuación a **KIOTO**, llegada y alojamiento.

#### 13 MIE. Kioto.-

Dispondremos de todo el día en la ciudad que fue capital de Japón desde el año 794 hasta 1868 acogiendo la sede de la corte Imperial. Esta ciudad, durante la segunda guerra mundial, fue la única gran ciudad japonesa que no fue bombardeada, por tal motivo conserva su riquísimo patrimonio artístico; en Kioto fue firmado en 1997 el protocolo que busca limitar las emisiones de gases de efecto invernadero. Incluiremos una visita de los principales puntos de la ciudad. Durante la visita conoceremos **Arashiyama**, veremos el Puente Togetsukyo, que significa "puente que cruza la luna", desde donde se puede admirar un panorama maravilloso. Visitaremos **Tenryuji**, uno de los "cinco grandes templos Zen de Kioto", Patrimonio de la Humanidad del UNESCO, pasearemos después por su místico **bosque de bambú**. Conoceremos el maravilloso **santuario sintoista de Fushimi Inari**; el **Palacio Imperial** y el templo de **Kinkakujii**, "el pabellón de oro" con sus magníficos jardines (el orden de los puntos visitados puede modificarse). Tras ello un tiempo antes de hacer un paseo por **GION**, el tradicional barrio lleno de vida y popular por sus Geishas. Tiempo libre.

#### 14 JUE. Kioto- Nara- Osaka.-

Salimos a **NARA**, visitamos **Todaiji**, magnífico templo budista construido en el 752, destaca el Buda gigante y le resultará delicioso fotografiar, acariciar y alimentar a los cervatillos que pasean por su parque. **Almuerzo incluido** en restaurante local. Tras ello saldremos a conocer el templo budista de **HORYUJI**, patrimonio de la humanidad, un complejo que reúne seminario, monasterios y templos, su principal templo pagoda es uno de los más antiguos edificios de madera que se conservan en el mundo, es considerado el templo budista más antiguo de Japón y es un importante lugar de culto. Continuación a **OSAKA**, llegada al comienzo de la tarde. Estancia en esta moderna ciudad, la segunda de Japón. Daremos un paseo por Dotonbori, barrio lleno de luces y actividad en la noche.

#### 15 VIE. Osaka.-

Después del desayuno, fin de nuestros servicios.

#### (OPC. 3) CLÁSICOS DE CHINA Y JAPÓN DÍAS 1 - 14 COMO EN OPC. 2

**15 VIE. Osaka - Engyo-ji- Himeji- Okayama.-** Saldremos hacia el Monte SHOSA, donde se encuentra el complejo de **templos de ENGYO-JI** con una historia de mas de 1000 años aquí fue rodada la película de "el ultimo Samurai". **Subida en teleferico**. Tras ello conocemos **HIMEJI**, incluiremos la entrada a su inmenso castillo que nos muestra la arquitectura de los castillos Japoneses. **Almuerzo incluido** en restaurante local. Continuamos **OKAYAMA**, visitaremos **Korakuen**, uno de los mas hermosos jardines de Japón, con sus lagos, cascadas y tradicionales casa de té.

#### 16 SAB. Okayama- Kurashiki- Hiroshima- Itsukushima- Hiroshima.-

Saldremos a **KURASHIKI**, ciudad que presenta un centro histórico muy bien conservado. Tiempo para pasear en esta encantadora población con su atmósfera del pasado. Seguimos ruta a **HIROSHIMA**, ciudad tristemente conocida por el bombardeo atómico que sufrió en 1945 que destruyó por completo la ciudad; pasaremos por el **Memorial de la Paz**, la **cúpula de la bomba** y visitaremos el impresionante **Museo de la Paz**. Tras la guerra buscaremos la paz embarcamos en un **ferry hacia la isla** "donde conviven hombres y Dioses", con el santuario de **ITSUKUSHIMA** dedicado a la guardiana de los mares, construido parcialmente sobre el mar. Tiempo para visitar el templo, pasear por su bonito centro y almorzar. Regreso a nuestro hotel en Hiroshima. **Cena incluida.**

**Nota:** El orden de las visitas en Hiroshima puede variar sin que afecte al contenido de las mismas.

#### 17 DOM. Hiroshima.-

Después del desayuno, fin de nuestros servicios.

### EL PRECIO INCLUYE

- **Servicios Generales de Europamundo:** Recorrido en autocar con guía en español, seguro básico de viaje y desayuno tipo buffet.
- **Incluye traslado de llegada**
- **Excursión:** Triciclo por los barrios tradicionales en Pekín, Gran Muralla China sector Mutianyu en Pekín.
- **Barco:** Paseo en barco en Tongli.
- **Visita Panorámica en:** Pekín, Qufu, Shanghai, Tokio.
- **Traslado Nocturno:** Calle de Wangfujing en Pekín, Shinjuku en Tokio.
- **Entradas:** Ciudad Prohibida, Parque Jingshan, Palacio de Verano, Gran Muralla China Mutianyu, Templo del Cielo, Masaje de pies y clase de Tai Chi en Pekín, Templo Dai en Taian, Mansión y Templo de Confucio en Qufu, Mausoleo subterráneo del emperador de los Han en Xuzhou, Mausoleo Sun Yatsen y Templo Lingu en Nanjing, Jardín del humilde administrador en Suzhou, Jardín Yuuan, demostración ceremonia del Té en Shanghai, Metro en Tokio, Templo Zojoji, Templo Meiji, Templo Sensoji en Tokio.
- **Funicular:** Gran Muralla China en Pekín, Puerta del Cielo en Taian.
- **Tren Alta Velocidad:** Pekín - Taian.
- **Vuelos Incluidos:** Shanghai - Tokio en clase turista y traslados hacia/ desde el aeropuerto.
- **09 Almuerzos o Cenas Incluidos en:** Pekín, Pekín, Pekín, Taian, Xuzhou, Suzhou, Shanghai, Tokio, Tokio.
- **(Servicios adicionales OPC. 2)**
- **Barco:** Lago de Kawaguchiko.
- **Visita Panorámica en:** Kioto.
- **Traslado Nocturno:** Barrio tradicional de Gion en Kioto, Dotonbori en Osaka.
- **Entradas:** Arakurayama Sengen Park en Monte Fuji, Santuario Fuji Sengen en Kawaguchiko, Pueblo museo en Iyashi no Sato Nenba, Museo Toyota, Templo de Tenryu-ji, Bosque de bambú de Arashiyama, Santuario Fushimi Inari, Palacio Imperial, Templo de Kinkaku-ji en Kioto, Templo de Todai-ji y Templo de Horyu-ji en Nara.
- **02 Almuerzos o Cenas Incluidos en:** Kawaguchiko, Nara.
- **(Servicios adicionales OPC. 3)**
- **Entradas:** Templo Engyo-ji en Engyo-ji, Castillo en Himeji, Jardines de Korakuen en Okayama, Templo Itsukushima, Museo Memorial de la Paz en Hiroshima.
- **Ferry:** Hiroshima - Miyajima.
- **Funicular:** Monte Shosa en Engyo-ji.
- **02 Almuerzos o Cenas Incluidos en:** Himeji, Hiroshima.

### NOTAS IMPORTANTES

Este circuito podrá hacerse con guías bilingües español/inglés. Según número total de viajeros inscritos se realizará en uno o dos idiomas (siempre en español, en ocasiones también en inglés).

**HOTEL:** Es política general en China que le puedan solicitar un depósito de dinero a la llegada en cada uno de los hoteles donde será alojado. Este depósito se entrega a la hora de realizar el check in y se recupera a la salida si usted no realizó ningún gasto en el hotel. En Japón no es frecuente encontrar habitaciones dobles con cama matrimonial.

**EVENTOS:** En momentos puntuales, debido a festividades importantes como en China el Día Nacional (01 Octubre 2020) o Año Nuevo China (12 Febrero 2021) y en Japón (Golden Week, del 29 de abril al 05 mayo; Obon, del 13 al 15 de agosto) se puede producir un mayor retraso en las visitas programadas debido a un tráfico más lento en las carreteras y al elevado volumen de personas visitando los monumentos.

**EQUIPAJE:** El espacio de las bodegas de los autocares y en los vagones de los trenes es limitado y esto condiciona el máximo de equipaje autorizado por pasajero en nuestros circuitos: una maleta por persona y un bolso de mano. Llevar más equipaje del permitido puede ser facturado en destino.

**COMIDAS:** Las diferentes nacionalidades y culturas que conviven en nuestros grupos hacen que sea difícil satisfacer todas las preferencias. Europamundo les brinda a nuestros clientes la oportunidad de degustar la comida local en el destino visitado, sin embargo, otras comidas son de cocina internacional. Puede encontrar la lista de restaurantes y el tipo de menú en cada recorrido en el sitio web Mi Viaje.