

BIG 15

En lo que respecta a vida salvaje, ¡no hay lugar en el planeta tierra que se pueda comparar con las Islas Galápagos. Tortugas gigantes y curiosas crías de león marino, conviviendo pacíficamente en un dramático paraje volcánico, te harán sentir como si estuvieses en una “tierra antes del tiempo”. La gran diversidad de vida animal es lo que atrae visitantes a este remoto paraíso que impresiona a exploradores de todos los rincones del mundo.

Para armar nuestros itinerarios y ofrecer a los huéspedes el mejor balance en cuanto al avistamiento de la fauna de Galápagos, acudimos a nuestros guías naturalistas, científicos, investigadores y grandes conocedores del entorno galapagueño para seleccionar la vida silvestre más especial y fascinante de las islas. Con ellos en mente, les presentamos la lista de los “Big 15” haciendo hincapié en los animales más icónicos.

1



Albatros de Galápagos

El albatros de onda o albatros de Galápagos (*Phoebastria irrorata*) es la única especie de albatros tropical y el ave más grande de las islas. Los adultos, principalmente los machos llegan a la isla Española al final de marzo para aparearse con otras hembras hasta que llegue su pareja, con quién realiza su cortejo, el cual es muy elaborado. Posteriormente, la hembra coloca un huevo que es cuidado por ambos padres. Estas aves tienen un promedio de vida de un poco más de cuarenta años.

2



Piquero de Patas Azules

Los piqueros de patas azules (*Sula nebouxi*) tienden a ser una de las especies favoritas de los visitantes. Sus llamativas patas azules fascinan, al igual que su fabuloso baile ritual de apareamiento, durante el cual el macho hace gala de sus patas, alzandolas teatralmente para atraer a la hembra. Las hembras suelen ser un poco más grandes que los machos, llegando a medir 90 cm de largo. Las colonias de reproducción más importantes son las de isla Española y Seymour Norte, pero los piqueros pueden ser vistas en cualquier parte de las islas.

3



Piquero de Nazca

El piquero de Nazca (*Sula granti*) es fácil de reconocer por su precioso plumaje inmaculadamente blanco y patas totalmente negras. Se diferencia de los otros piqueros en que su pico es más corto, más plano y más anaranjado. Estas aves suelen anidar cerca de la costa y en las islas Genovesa, Española y Floreana.

4



Piquero de Patas Rojas

Es irónico que el piquero de patas rojas (*Sula sula*), que es el menos visto por visitantes, sea el más común del archipiélago. Anidan principalmente en las islas Genovesa y San Cristobal, pero de vez en cuando pueden ser vistas en otras áreas del archipiélago. Esto se debe a sus hábitos de alimentación: buscan comida en zonas de mar abierto, lejos del archipiélago. Su pico es azul claro, volviéndose rosado alrededor de la boca y sus patas son de un característico color rojo. El plumaje de los adultos puede ser blanco o café.



5



Cormorán de Galápagos

Especie de distribución limitada: Fernandina y costa occidental de Isabela.

El cormorán de Galápagos o Cormorán no volador (*Phalacrocorax harrisi*) es el más peculiar, más grande y pesado entre todos los cormoranes y es el único que ha perdido su capacidad de volar. Adaptaciones a sus hábitos alimenticios también incluyen sus plumas que se asemejan más a un pelaje y no están cubiertas en aceite.

6



Flamenco Americano

El Flamenco Americano (*Phoenicopterus ruber*) anida en las lagunas salinas de las islas. El 70% de la población se encuentra en la laguna de Quinta Playa (Isla Isabela) y el 30% se distribuye en otras lagunas de Isabela, Floreana, Santiago, Islotte Bainbridge. El macho es más grande que la hembra; mientras que el adulto es más rojizo o rosáceo que el juvenil. La primera nidación inicia a los cinco años, usualmente en el mes de julio.

7



Fragatas: Común y Magnífica

Es inusual que dos especies distintas de fragata coexistan una al lado de la otra, como ocurre en Galápagos con la Fragata Común (*Fregata minor*) y la Fragata Magnífica (*Fregata magnificens*), la especie de fragata más grande. Ambas especies consiguen la mayoría de su comida volando, a veces robando de otras aves marinas. Las fragatas se encuentran en casi todos los sitios de visita en Galápagos, sin embargo los mejores lugares para visitar sus colonias de nidación incluyen San Cristóbal, Seymour Norte y Genovesa.

8



Gavilán de Galápagos

El Gavilán de Galápagos (*Buteo galapagoensis*) es un ave rapaz endémica que se encuentra en la cima de la cadena alimenticia. Se le puede ver en las islas Santa Fe, Española, Santiago e Isabela. Su alimento clave es la lagartija de lava pero también cazan iguanas juveniles terrestres y marinas, tortugas gigantes y tortugas marinas recientemente eclosionadas, al igual que langostas e insectos como el ciempiés. Pueden cazar en grupos de hasta tres gavilanes ya veces se alimentan de carroña.

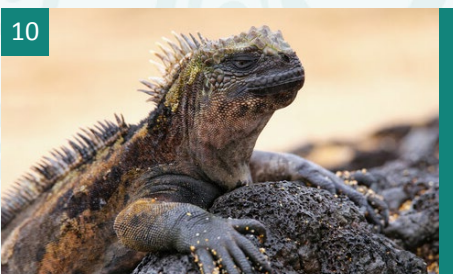
9



Iguana Terrestre

En las islas Galápagos, las iguanas terrestres tienen una función importante como herbívoros residentes endémicos. Su alimentación incluye cactus y una variedad de plantas. La iguana terrestre de Galápagos (*Conolophus subcristatus*) se encuentra en varias islas, convirtiéndola en la iguana terrestre de mayor distribución de las tres especies presentes en el archipiélago.

10



Iguana Marina

La iguana marina (*Amblyrhynchus cristatus*) es una de las especies más increíbles de Galápagos. Pocas especies muestran adaptaciones y cambios evolutivos tan asombrosos como estas iguanas. Para empezar, son las únicas iguanas que pasan una importante parte de su vida en el océano. Llegaron como iguanas terrestres y luego evolucionaron a su estatus marino, finalmente poblando todas las costas del archipiélago. Se las encuentra en todas las islas, pero en ningún otro lugar del mundo.





Iguana de Santa Fe

La iguana terrestre de Santa Fe (*Conolophus pallidus*), con espinas dorsales más pequeñas y un color más claro, además de un hocico más alargado, solo vive en la pequeña isla de Santa Fe. Se alimenta de las cactus Opuntia, insectos y carroña. Perfectamente adaptada, por su color, para confundirse con sus alrededores, puede ser algo más difícil de ver que la otra especie.



Pingüino de Galápagos

Los pingüinos de Galápagos (*Spheniscus mendiculus*) son los únicos pingüinos que viven sobre la línea ecuatorial y los únicos que mudan su plumaje dos veces al año. Este pingüino es el segundo más pequeño del mundo. Los machos, generalmente son más grandes y pesados que las hembras y tienen un pico más grueso. El pingüino de Galápagos es la única especie que no tiene temporada de reproducción determinada.



Lobo Marino de Galápagos

El lobo marino de Galápagos (*Zalophus wollebaeckii*) es una especie de pinnípedo particularmente interesante, ya que vive justo sobre la línea ecuatorial. Esta es la especie más pequeña de lobo marino, con un peso promedio de 75 kg (165 lb) para las hembras y 200 kg (440 lb) para los machos. Su ancestro posiblemente llegó al archipiélago hace aproximadamente 1.2 millones de años y actualmente hay alrededor de veinte mil individuos. Se los encuentra en todo el archipiélago, pero en mayor cantidad en las islas centrales.



Lobo Peletero de Galápagos

El lobo peletero de Galápagos (*Arctocephalus galapagoensis*) es el pinnípedo más pequeño del mundo, donde las hembras llegan a pesar alrededor de 30 kg (66 lb) y los machos cerca de 80 kg (176 lb). Estos lobos peleteros viven principalmente en Fernandina y en la parte occidental de Isabela; pero a menudo se las puede ver en otras partes de Galápagos, especialmente Puerto Egas, Seymour Norte y Genovesa.



Tortuga Gigante de Galápagos

La tortuga gigante de Galápagos (*Chelonoidis nigra*) es la especie de tortuga más grande del mundo, pesando hasta 250 kg (551 lb). Al ser el herbívoro dominante de las islas, tiene un rol ecológico importante. En estado natural, estos apacibles gigantes hacen camino por entre y debajo de la vegetación. La forma de su caparazón varía de isla en isla.



Es muy sencillo:

Mientras más especies icónicas encuentres durante tu estadía en las Islas Galápagos, ¡más gratificante y memorable será tu experiencia!



Viaja en el tiempo en las Islas Encantadas de Galápagos

Sin embargo, las islas no son muy cercanas. Se ubican en una extensión aproximada de 138,000 km² (53,300 millas cuadradas). Debido a su vastedad, decidir a dónde ir y qué observar en el archipiélago puede ser un verdadero reto. Para hacer nuestros itinerarios a la medida, y permitir que nuestros huéspedes experimenten el mejor balance de vida salvaje, consultamos con académicos, nuestros guías naturalistas y conocedores de las islas para elegir los animales más fascinantes del archipiélago. ¡De esta lista nace nuestro Big 15!, que abarca las especies más icónicas de las Islas Encantadas. De esta manera, utilizando esta lista detallada, ¡los exploradores podrán experimentar un grandioso viaje!

