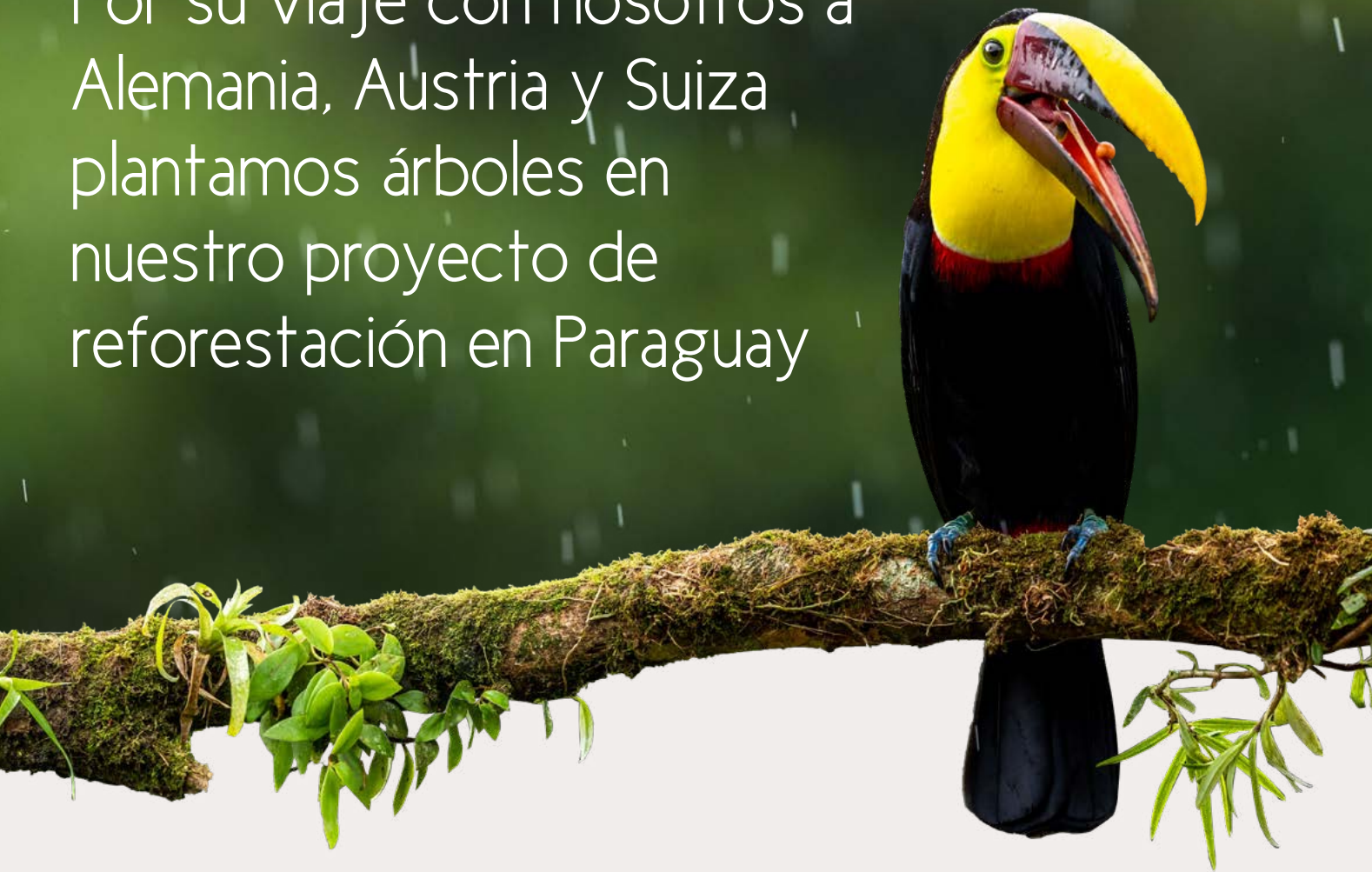


Por su viaje con nosotros a Alemania, Austria y Suiza plantamos árboles en nuestro proyecto de reforestación en Paraguay



¿Cómo logramos que nuestros viajes tengan un 100% de neutralidad climática?

Dado que el medio ambiente casi siempre se ve afectado por el CO₂ que se produce durante los viajes, es necesario tomar medidas y acciones para reducir las emisiones de CO₂. En Miller Incoming nos centramos principalmente en compensar las emisiones de CO₂. Esta compensación puede lograrse plantando árboles que filtren el carbono de nuestro aire. Desde 2006, plantamos árboles en nuestro proyecto de reforestación "Clima Verde" en Paraguay. El número exacto de árboles por huésped se calcula individualmente en función de parámetros como la duración y el tipo de viaje.



Sobre green climate („Clima Verde“)



Plantación de árboles desde 2006

Compensación de CO₂ mediante la reforestación

En Paraguay, la mayor parte de los bosques han sido talados en los últimos 200 años mediante la agricultura de roza, tumba y quema y la ganadería intensiva. Josef Miller, fundador de Miller Incoming, quería hacer algo al respecto. Con mucha pasión fundó en 2006 el proyecto de reforestación Clima Verde en Paraguay. Hasta la fecha, la empresa ha plantado más de 13.000.000 árboles. Cada año, nuestros bosques absorben más de 22.000 toneladas de CO₂.

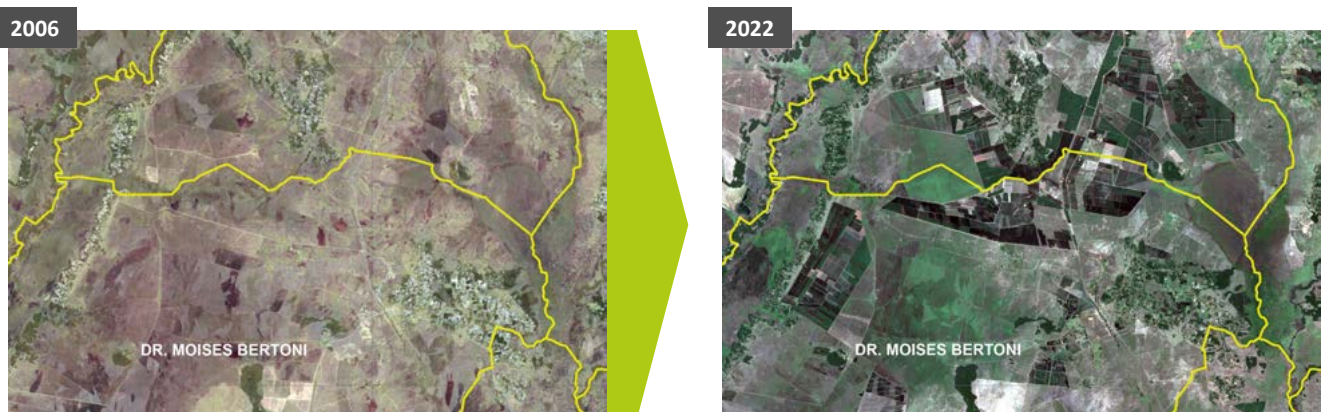
Compromiso social en Paraguay

El proyecto de reforestación Clima Verde es el mayor empleador de la región de Caazapá, estructuralmente débil. Más de 300 personas de los pueblos de los alrededores trabajan en condiciones justas en las estancias (zonas forestales) y en las empresas. Todos los empleados tienen pensión y seguro médico y reciben alimentación diaria. Con nuestro compromiso, cumplimos 11 de los 14 objetivos de desarrollo sostenible de la ONU.



Clima Verde es un proyecto de éxito

Con las reforestaciones de Miller AG, hemos cambiado toda la región. Entre tanto, se han creado bosques en una superficie de unas 18.000 hectáreas. Además de eucaliptos, plantamos pinos y nativos. Protegen las pocas islas de bosque natural que quedan y contribuyen a aumentar la biodiversidad. Entretanto, animales como coatis, lagartos, mariposas, diversas especies de aves y ranas han descubierto los nuevos bosques como su hábitat. La industria maderera sostenible ha creado numerosos puestos de trabajo. La madera se transforma en muebles, postes y madera de construcción. De este modo, el CO₂ permanece ligado a la valiosa materia prima que es la madera. Para más información, visite nuestra página web: www.gruenesklima.de (solo en alemán)



1.500.000
toneladas de
CO₂ vinculadas



13.000.000
árboles plantados



18.000
campos de fútbol
reforestados



500
toneladas de CO₂ com-
pensadas al día



300
empleados y sus
familias viven del
proyecto