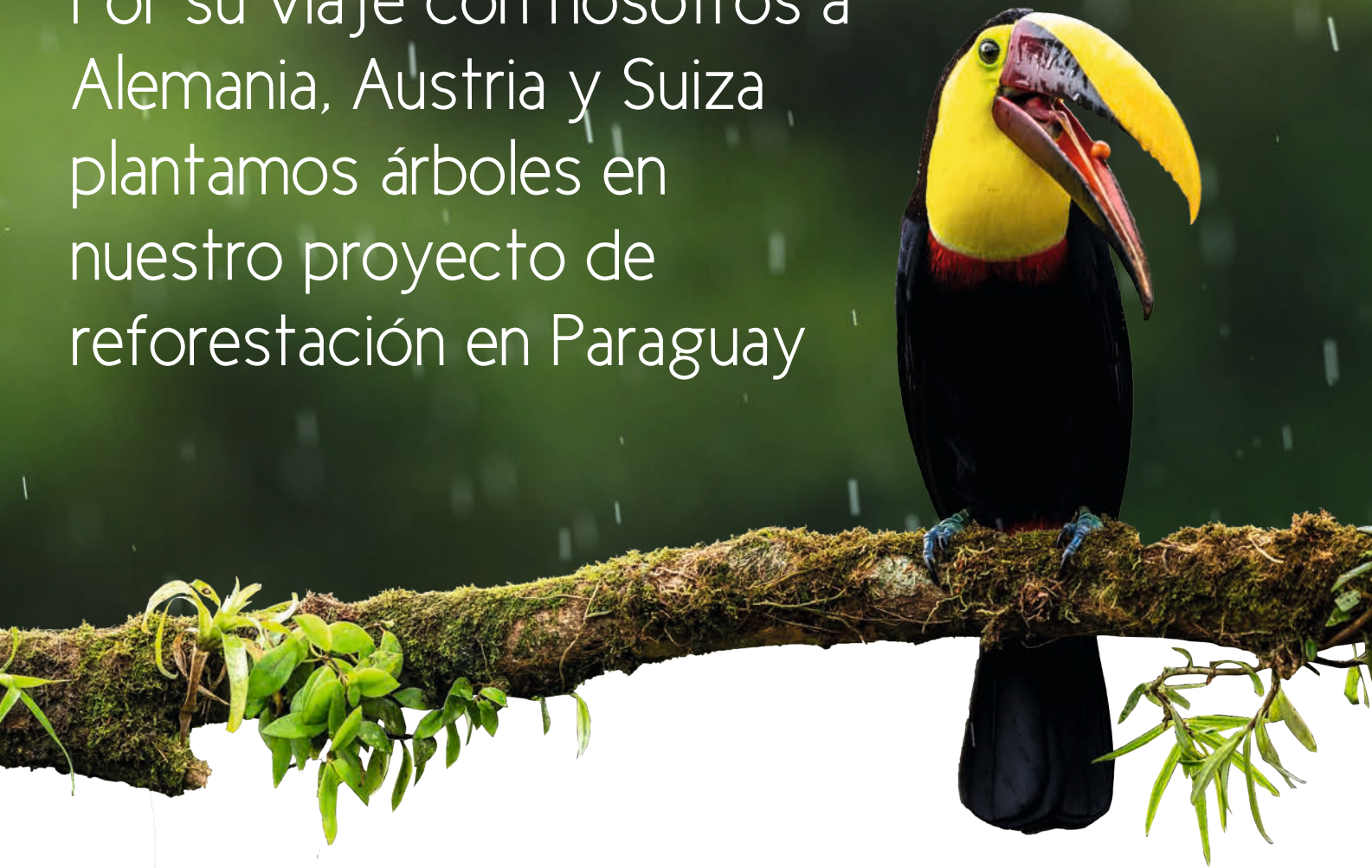


# Por su viaje con nosotros a Alemania, Austria y Suiza plantamos árboles en nuestro proyecto de reforestación en Paraguay



## ¿Cómo logramos que nuestros viajes tengan un 100% de neutralidad climática?

Dado que el medio ambiente casi siempre se ve afectado por el CO<sub>2</sub> que se produce durante los viajes, es necesario tomar medidas y acciones para reducir las emisiones de CO<sub>2</sub>. En Miller Incoming nos centramos principalmente en compensar las emisiones de CO<sub>2</sub>. Esta compensación puede lograrse plantando árboles que filtren el carbono de nuestro aire. Desde 2006, plantamos árboles en nuestro proyecto de reforestación "Clima Verde" en Paraguay. El número exacto de árboles por huésped se calcula individualmente en función de parámetros como la duración y el tipo de viaje.



# Sobre green climate („Clima Verde“)

## Plantación de árboles desde 2006



### Compensación de CO<sub>2</sub> mediante la reforestación

En Paraguay, la mayor parte de los bosques han sido talados en los últimos 200 años mediante la agricultura de roza, tumba y quema y la ganadería intensiva. Josef Miller, fundador de Miller Incoming, quería hacer algo al respecto. Con mucha pasión fundó en 2006 el proyecto de reforestación Clima Verde en Paraguay. Hasta la fecha, la empresa ha plantado más de 13.000.000 árboles. Cada año, nuestros bosques absorben más de 22.000 toneladas de CO<sub>2</sub>.

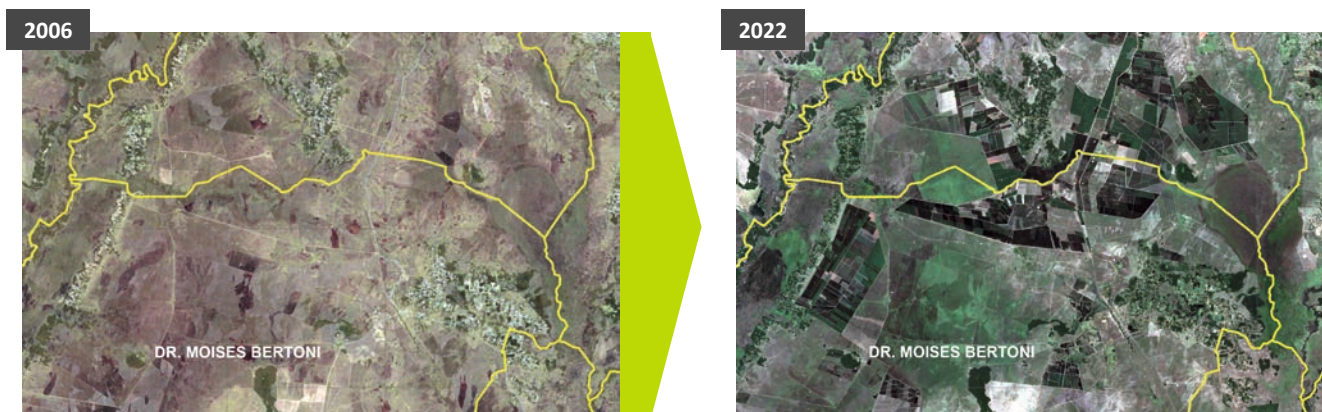
### Compromiso social en Paraguay

El proyecto de reforestación Clima Verde es el mayor empleador de la región de Caazapá, estructuralmente débil. Más de 300 personas de los pueblos de los alrededores trabajan en condiciones justas en las estancias (zonas forestales) y en las empresas. Todos los empleados tienen pensión y seguro médico y reciben alimentación diaria. Con nuestro compromiso, cumplimos 11 de los 14 objetivos de desarrollo sostenible de la ONU.



## Clima Verde es un proyecto de éxito

Con las reforestaciones de Miller AG, hemos cambiado toda la región. Entre tanto, se han creado bosques en una superficie de unas 18.000 hectáreas. Además de eucaliptos, plantamos pinos y nativos. Protegen las pocas islas de bosque natural que quedan y contribuyen a aumentar la biodiversidad. Entretanto, animales como coatíes, lagartos, mariposas, diversas especies de aves y ranas han descubierto los nuevos bosques como su hábitat. La industria maderera sostenible ha creado numerosos puestos de trabajo. La madera se transforma en muebles, postes y madera de construcción. De este modo, el CO<sub>2</sub> permanece ligado a la valiosa materia prima que es la madera. Para más información, visite nuestra página web: [www.gruenesklima.de](http://www.gruenesklima.de) (solo en alemán)



1.500.000  
toneladas de  
CO<sub>2</sub> vinculadas



13.000.000  
árboles plantados



18.000  
campos de fútbol  
reforestados



500  
toneladas de CO<sub>2</sub> com-  
pensadas al día



300  
empleados y sus  
familias viven del  
proyecto